



HUMAN MACHINE INTERFACE



Foto: Jon Magne Fjeldstad

SCANA MAR-EL AS
Agentur

SCANA MAR-EL AS, AGENTUR

Komponenter og løsninger for å møte offshore- og maritime krav.

Scana Mar-El, Agentur, baserer sin virksomhet på ledende internasjonale produsenters spisskompetanse innen definerte produktområde

Kontinuerlig utvikling av nye løsninger innen sensorer for utstyr i bevegelse, HMI for operatør kontroll og systemer for tilstandskontroll.

HMI-enheter

Scana Mar-El, Agentur, har i over 35 år vært distributør for ledende produsenter av kontrollkomponenter til forsvar, offshore, maritimt, medisin og industri.

Vi arbeider for å søke de beste løsninger og har hovedfokus på produkter som joysticks, tastaturer, trackballer, manøvrerhender og displayer. i tillegg til standardprodukter kan alle leverandører tilby kundetilpassede løsninger.



HMI



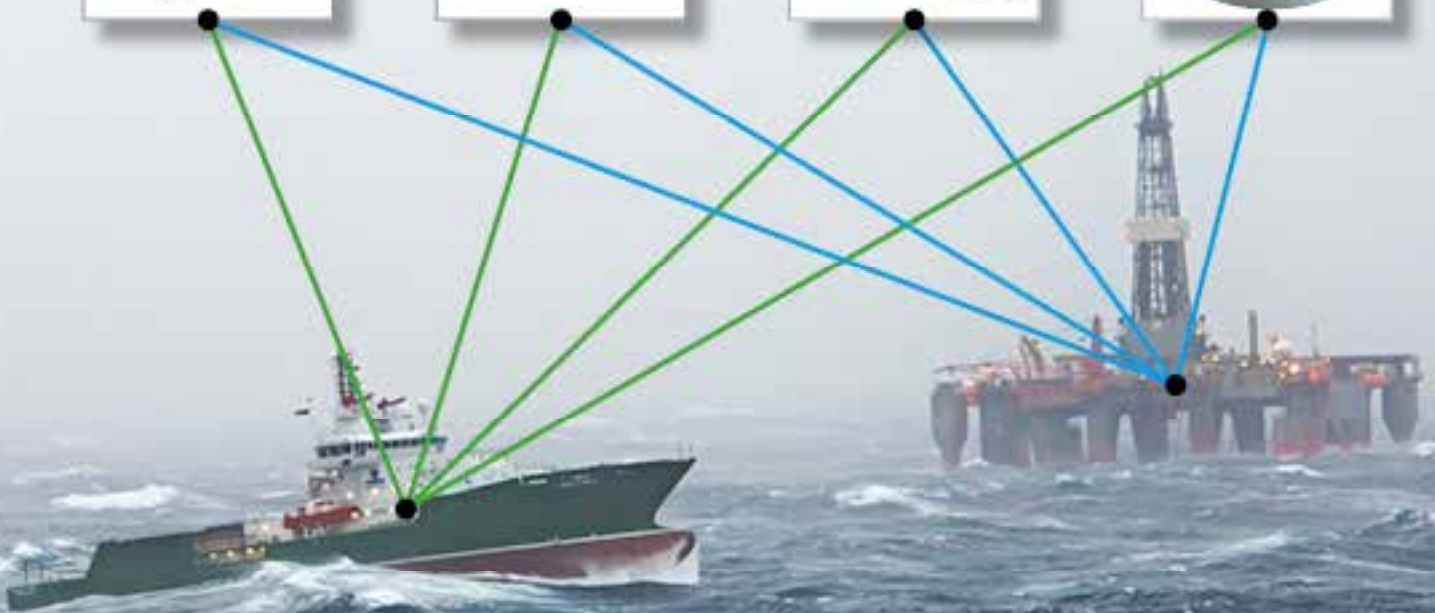
SENSORER



TILSTANDSOVERVÅKNING



OIL MIST



Joysticks

Jevn, presis kontroll av kritiske funksjoner for en der rekke industrielle applikasjoner. Tilgjengelig i ett, to eller tre akser konfigurasjoner, med ergonomisk håndtak for suveren proporsjonal kontroll.



Hånd kontroll

En-akset joysticks for tunge applikasjoner uten at det går på glatt proporsjonal kontroll. Typisk bruk er utendørs kontroll av dekkmaskiner hvor det er krav til høy tetningsgrad (IP69K) og mekanisk styrke.



Robuste en- og to-akset joystick kontroller med tilgang på mange betjenings-funksjoner i håndtak. Profibus/Analog/ CAN utgang. Typisk bruksområde drilling stoler, kranstoler og applikasjoner der det er krav til sikker multifunksjonell kontroll.



Ekstremt robuste joystick hvor styrke sammen med pålitelighet for å håndtere funksjonalitet er kritiske.

En eller to akse konfigurasjoner, og Hall-effekt sensorsystem for maksimal levetid. Den kompakte størrelsen, høy spake styrke og suveren proporsjonal kontroll er ideelle for applikasjoner i fysisk krevende arbeidsforhold.



T-bar

En akset T-bar for meget god proposjonal kontroll, typisk applikasjon er pumper og vinsjer styrt fra kontrollrom.



Kundetilpasning

Teknologien i joystick funksjonen ligger under paneler. Dette gir mange muligheter til å kundetilpasse håndtak og funksjoner i dette. Enten hos fabrikk , eget design og utvikling eller at Scana Mar-EI , Agentur, gjennomfører prosjektet.



Fingertupp kontroll

Lav profil en- akset joysticks til bruk i ekstreme miljøer.

Senter retur, friksjonshold med og uten mekanisk sperre. Opp til IP66. Typisk bruksområde er fjernkontroll , «chest-packs» , mobil kran og lift.



Joystick kontrollere designet for presis fingertupp kontroll

til applikasjoner hvor sikkerhet og langt problemfritt liv er primære krav. Opp til 3 akser + bryter. CCTV utstyr , profesjonell kamerakontroll, markør kontroll, robot læring og infra- røde chest-pack kontrollere .



Joystick kontrollere med en rekke brukerdefinerte funksjoner som gir unik funksjonalitet for en rekke bruksområder.

Kan spesifiseres til å generere opptil fem switcher utganger pr. halv akse, eller analogt potensiometer og switchet senter/retningsreferansesignaler. Operatør tilbakemelding ved mekaniske sperre som sammenfaller med switchesignal.



- Opp til IP69K
- Profibus/Analog/PWM/CAN
- Dual output
- Potensiometrisk
- Hall-effekt
- Lang levetid
- God vibrasjonsmotstand
- Friksjonsfunksjon
- Sperrefunksjon



Tastaturer

Robuste tastaturer tilpasset de miljøer de utsettes for, gir sikkerhet i drift. Separate eller innbygningstastaturer for profesjonelle brukere. Alle relevante tilgjengelige teknologier benyttes for optimal løsning

Standard tastaturer

Vann- og støv tette silikon tastaturer, folie, glass og vandalsikre rustfrie tastaturer.

Ulike muligheter for peke enhet, museknapp, touch pad eller IP68 mus. Enkle kundetilpasninger og språkvalg .

Tilgjengelig i EX- II 2G, EEx ib IIC T4, DMT 01 ATEX E 177 og EN 60601 utgaver.



Silikon



Glass



Folie



Rustfritt

Kundespesifisert paneler

Individuell tastaturer, belyste kontroll konsept, og komplette mobile kontrollenheter.

USB, PS/2, RS232, RS485, Feltbus (CAN, Profibus, Ethernet, Powerlink) Trådløs (Xbee, Bluetooth).

Løsninger basert på glass, folie, silikon og rustfritt stål.

Komplekse kunde spesifiserte operator stasjoner

Med samarbeids partners spisskompetanse kan komplette operatør stasjoner fremstilles ihht. funksjons spesifikasjon i ulike miljøer og industrisjer. Ergonomisk tilpasning og ulike teknologi grensesnitt.



Skjermer, PC og indikatorer

Kundespesifiserte og standard løsninger for god interaksjon mellom menneske og maskin. Touch og multitouch godkjent for maritimt bruk.



Kundespesifisert skjermer og panel PC-er

Skalerbare kundetilpassede skjermer og panel PC-er fra 8,4" til 23".

Godkjenninger i hht. EN 60945

Opsjon for Touch og multi-touch

12.1 " Pilot PC og vanntette skjermer

Kraftige pilot PC-er klar for installasjon i operatørstol eller applikasjoner hvor robuste enheter i «stand alone» enheter er å foretrekke

Opsjon for multi touch.

Vanntette og nedsenkbare NEMA 6P (IP67) monitorer.

Rack montert

Standard og kundespesifiserte displayer for rackmontasje .Opp til 19" skjermstørrelse for bruk i ulike industrielle applikasjoner.



Indikatorer

indikator serie med step-motorer for optimal funksjon.

Typisk applikasjon er truster retning, rorvinkel for POD, propell pitch, RPM.

Bakgrunnsbelysning, opp til IP69K fra front, klasse godkjent DNV GL.

4-20mA /CAN-bus m/dual redundant sensing.

Tak monterte visningsindikatorer 90-360°.

Egensikrede LED- indikatorer Ex II 2 G Ex ib IIC T6



Kundespesifiserte indikatorer.

Kombinasjons- og enkelt instrumenter fremstilles etter kundespesifikasjon.



Data Input

Komplimenterende data input produkter for ordregivning og markør kontroll. Robuste enheter med høy presisjon for sikker drift og god operatør opplevelse.



Manøverhendler

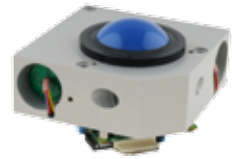
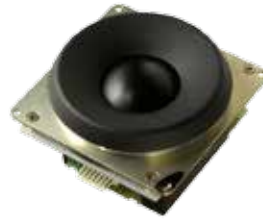
Scana Mar-EI's manøverhendler er en serie produkter som er direkte drevet. Ingen mekanisk overføring til potmeter, ingen byggehøyde under panel. Valgbare skalaer med bakgrunnsbelysning, mekanisk O-punkt, 1 eller 2 hendler .



Trackball

Markør kontroll med 25,38 og 50mm trackball .
3-dje akse eller 3 museknapper tilgjengelig.

Designet og produsert for å imøtekomme ulike krav og interfaceløsninger. Rustfri, plast og aluminium utførelse.



Musepekere

Robuste silikon musepeker med laser deteksjon.

Vanntette enheter med integrert scroll. Temperatur område -25/+80 grader. USB interface og EX godkjente utgaver. Kunde tilpassete løsninger.



Potmetere og fadere.

Presisjonspotmeter for optimal operatør følelse og nøyaktig ordregivning.

Roterende og lineære fader m/ uten motor for maksimal ytelse og følsomhet for audio og video-



Kundetilpassing

Kundespesifiserte data input enheter designes og produseres med ulike interfaceløsninger.

For enkel installasjon i applikasjon hvor modul oppbygging er aktuelt.



Human Machine Interface

One Stop Shop

HMI-hardware i krevende operasjonelle driftsmiljøer



Produsenter:





SCANA MAR-EL AS

Storvegen 48

NO-3880 Dalen, Norway

Tel.: +47 35 07 58 00

SCANA MAR-EL AS

www.scana.no

Kontroll system

Fremdrift og manøvrering skip



SCANA MAR-EL AS, Agentur

www.mar-el.no

HMI



TILSTANDS OVERVÅKNING



SENSORER



OIL MIST



SCANA INDUSTRIES ASA

OFFSHORE

Scana Offshore Vestby
Scana Skarpenord
Scana Korea Hydraulic Ltd

PROPULSION

Scana Propulsion
Scana Volda
Scana Mar-El
Scana Zamech Sp Zoo
Scana Singapore Pte.Ltd
Scana Shanghai Trading Ltd
Scana Propulsion Inc

ENERGY

Scana Steel Björneborg
Scana Subsea
Scana Machining AB

PROPERTY

Scana Property AS
Scana Eiendom Jørpeland AS
Scana Eiendom SSA AS
Scana Property AB
Fjordbris AS

OTHER BUSINESS

Scana Do Industrias Ltda
Scana Steel Stavanger
Scana Steel Söderfors
Scana Steel Booforge