

APLICACION:

Alta capacidad y silos
RANGO DE CAPACIDADES:
 5t - 10t - 20t - 30t - 50t

MATERIAL:

Acero Inoxidable

PROTECCIÓN AMBIENTAL:

IP67

HOMOLOGACIONES:

Según OIML - R60

CARACTERÍSTICAS

Fabricada en acero inoxidable con protección IP67.
 Soportes en Acero Inoxidable o Acero Zincado.
 Cable para ambientes hostiles.
 Compatibilidad de fijación.

APLICACIONES

El modelo CL-1 está fabricado para mantener sus prestaciones en las condiciones ambientales externas. Su aplicación es el control de silos de alta capacidad y sustituye con mucha precisión y fiabilidad a los indicadores de nivel.

OPCIONES

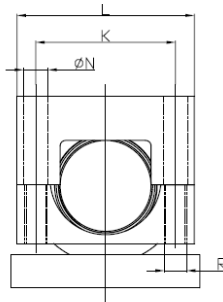
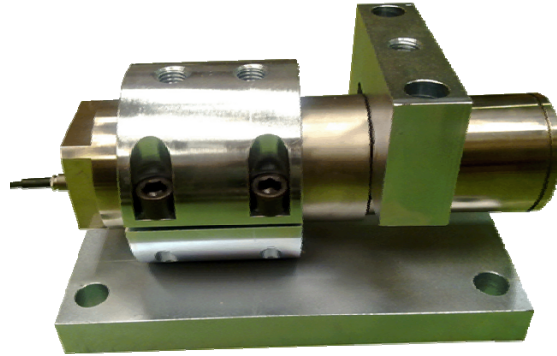
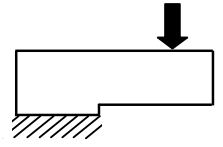
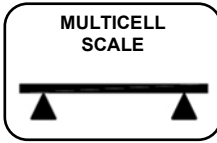
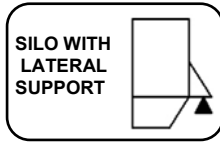
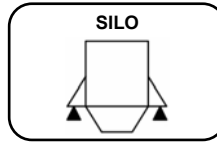
Longitud del cable opcional.
 Tolerancia de temperatura de -10 a 100 °C.

Opción ATEX
 EC-Type examination certificate
 CEC 11 ATEX 040 X according
 directive 94/9/EC

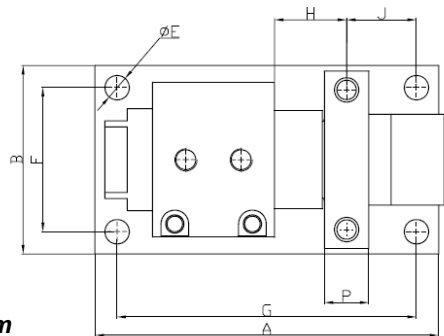
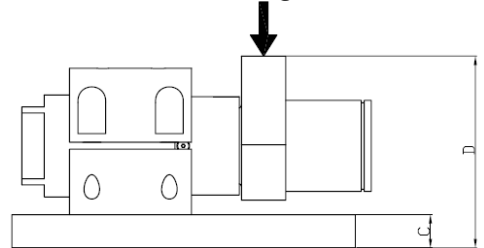
II 1G EExia IIC T6 (Ta-0÷+40°C)
 TX (Ta-20÷+65°C)

II 1D tD A20 TX°C (Ta-20÷+40°C)
 TX°C (Ta-20÷+65°C)

Para más información ver EC-type examination certificate, y su documentación.

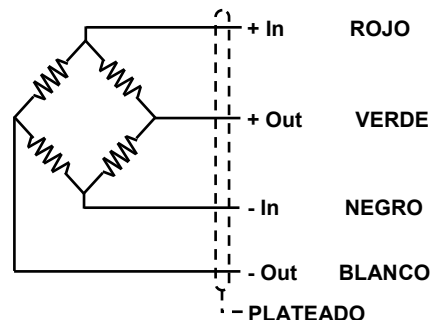


Punto de Carga Recomendado



Dimensiones en mm

Capacidad	A	B	C	D	ØE	F	G	H	J	K	L	ØN	P	R
5 t	280	150	20	152	16	115	245	65	45.5	115	150	18	30	M16
10 t	310	170	30	173	22	130	270	65	63	126	160	22	40	M20
20 t	340	180	40	199	25	140	300	65	71	146	190	25	50	M24
30 t	340	180	40	199	25	140	300	65	71	175	220	26	53	M24
50 t	480	280	60	315	33	220	420	75	108	240	300	26	70	M24



ESPECIFICACIONES TÉCNICAS GENERALES EN EL CAMPO GRAVITATORIO $g = 9,8031 \text{ m/s}^2$

Clase OIML	C2	UNIDADES
Divisiones n_{LC}	2000	
Peso muerto mínimo E_{min}	0	kg
$Z = E_{max} / 2DR$	2000	
Error Combinado	0,03	± % of NL
Capacidad nominal E_{max}	5000 - 10000 - 20000 - 30000 50000	kg
Repetibilidad	0,01	% of NL
Seguridad de Sobrecarga	100	% of NL
Sobrecarga Máxima	200	% of NL
Carga Lateral	100	% of NL
Alimentación recomendada	10	V dc/dc
Gama de alimentación	5...15	V ac/dc
Impedancia de entrada R_{LC}	350 ± 5	Ω
Impedancia de salida	350 ± 5	Ω
Sensibilidad	2	mv/V
Salida sin carga	1	± % of NL
Salida nominal	0,1	± % of value
Creep CN (30 min.)	0,04	± of load
Gama de temperatura : Compensada	- 10 ... 50	°C
: Trabajo	- 30 ... 85	°C
: Almacenamiento	- 30 ... 90	°C
Coef. De Temperatura : Sensibilidad	0,0015	% $E_{max} / ^\circ\text{C}$
: Cero	0,003	% $E_{max} / ^\circ\text{C}$
Longitud de cable	10	m
Características del cable	<ul style="list-style-type: none"> • Conductores con aislamiento de teflón • Cubierta con aislamiento de teflón, diámetro 5 mm • Pantalla con trenza de cobre estañado 95% • Temperatura de servicio -100 °C + 200°C 	
Protección ambiental	IP67 - DIN 40050	