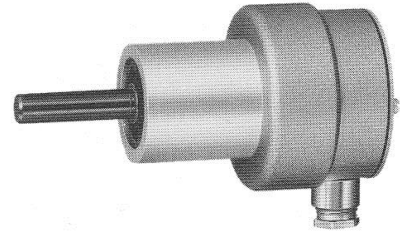




**Wechselspannungs-Drehzahlgeber
AC-Tachogenerator**

**EG 60.1...
EG 60.1...**

Der Geber erzeugt eine der Drehzahl proportionale praktisch sinusförmige Wechselspannung. In einem Leichtmetallgehäuse befindet sich die feststehende erschütterungssichere Wicklung. Die Magnetwelle mit 8poligem Permanent-Magneten läuft in abgedeckten Rillenkugellagern. Der Geber ist wartungsfrei und kann in Zapfen-, Flansch-, Fuß- und Zungenmitnehmerausführung geliefert werden. Die Geber werden im Werk abgeglichen, so dass der Austausch der Geber mit gleicher Auslegung möglich ist. Der parallele Anschluss von mehreren Anzeigern und/oder Schaltgeräten ist möglich. Auf Wunsch können die Geber in tropengeschützter Ausführung gefertigt werden. Weitere mechanische Anschlüsse und Sonderausführungen auf Anfrage.



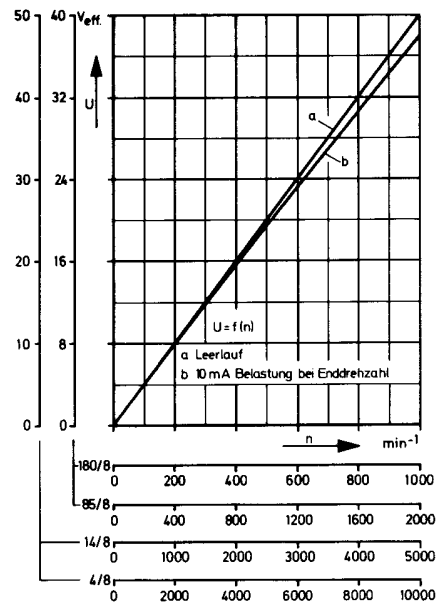
The generator produces a sinusoidal AC-voltage which is proportional to the measured speed. The vibration-free, winding is mounted in a light alloy casing. The magnet shaft with 8-pole • permanent magnet runs in covered grooved ball bearings. The generator is maintenance-free and can be supplied with spigot, flange, foot mounting and tongue shaft connection. The generators are adjusted in the factory, therefore generators with the same design can be exchanged. The parallel connection of several indicators and/or switching units is possible. Upon request the tachogenerators can be manufactured in a tropicalized version. Other mechanical connections and special versions can be supplied on request.

Technische Daten / Technical Data

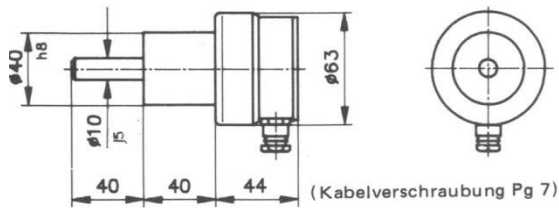
Auslegung Design	180/8	85/8	14/8	4/8
Enddrehzahl max. Max driving speed	1000	2000	5000	10000
Spannung pro 1000 min⁻¹ Voltage per 1000 rpm	40V	20V	10V	5V
Wicklungswiderstand Winding impedance	210Ω	63Ω	14Ω	3,5 Ω
Frequenz pro 1000 min⁻¹ Polzahl	66 2/3 Hz 8	Frequency per 1000 rpm Number of poles	66 2/3 Hz 8	
Abgleichtoleranz	< ± 1 %	Balancing tolerance	< ± 1 %	
Prüfspannung	2000 V gegen Gehäuse	Test voltage	2000 V against housing	
Temperaturbereich	- 20° ... + 100° C	Temperature range	- 20° ... + 100° C	
Schutzart	Wellenaustritt IP40 Gehäuse IP 54 (DIN 40050) (Sonderausführung IP 65)	Protection degree	shaft outlet IP40 housing IP 54(DIN 40050) (special version IP 65)	
Anlaufdrehmoment	100 Ncm	Starting torque	100 Ncm	
Elektrischer Anschluß	Flachklemmen E3 DIN 41000	Electrical connection	flat terminals E3 DIN 41000	
Gewicht	EG 60.1 z = 0,450 kg EG 60.1 f = 0,650 kg EG 60.1 fl = 0,650 kg	Weight	EG 60.1 z = 0,450 kg EG 60.1 f = 0,650 kg EG 60.1 fl = 0,650 kg	

DK002623 EG 60.1

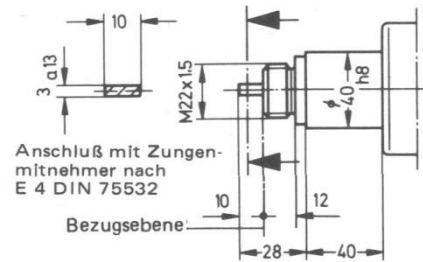
Kennlinie / characteristic diagram



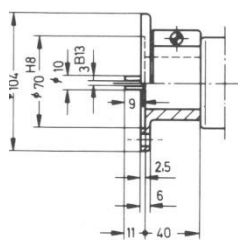
EG 60.1z



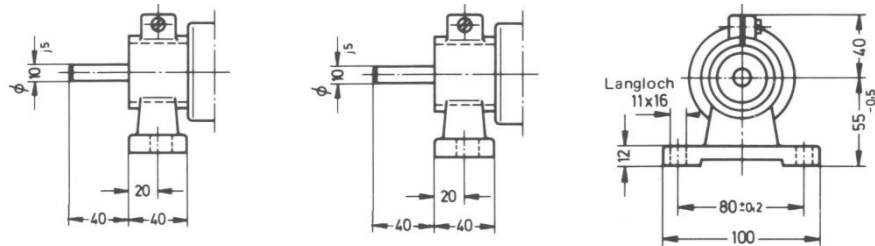
EG60.1zbw



EG 60.1 fl



EG 60.1f



DK002623 EG 60.1